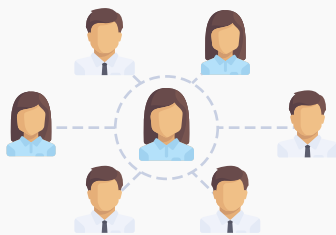


360 CX-Ray FOKOS ÉRTÉKELÉS

A CX-Ray 360 Fokos Értékelése egy kompetenciamérő eszköz. Célja egyszerre szakszerűen kiértékelni és hatékonyan motiválni a munkatársakat. Hozz jobb döntéseket konkrét adatok alapján!



MI AZ A 360 FOKOS ÉRTÉKELÉS?

A 360 fokos értékelés módszertana lehetővé teszi a **szakmai** és a **vezetői kompetenciák** feltárását. Minden egyes értékelt munkatárs készségeinek feltérképezésébe **több kollégát** vonunk be vezetői, beosztottai és a hierarchiában vele egy szinten lévő alkalmazottak közül. Az **önértékelés** szintén a folyamat része.

MIBEN MÁS A CX-RAY MÓDSZERTANA?

- 1** Az eszköz a **fix-összegű pontkiosztás** módszerét alkalmazza.
- 2** A meghatározott pontszám **kényszerválasztásra** ösztönzi a kitöltőt a **kompetenciák szintjei között**.
- 3** A pontelosztás **vizuálisan támogatott**, csúszkák segítségével történik.
- 4** A kompetenciaszótár **egyéni igényekre szabható**.
- 5** SaaS, azaz „**szoftver mint szolgáltatás**” alapú eszköz, mely megkönnyíti a kitöltést és **azonnali adatfeldolgozást** biztosít.

MIÉRT HASZNÁLJUK?

A 360 fokos felmérés célja az, hogy megállapítsa az egyes dolgozók **erősségeit és fejlesztendő területeit**. A döntéshozók ez alapján informáltabb döntést hozhatnak például abban, hogy kit milyen fejlesztéssel vigyenek előrébb. A fejlettebb kompetenciák és a jobb személy-munkakör összeállítás **nagyobb hatékonyságot**, majd pedig **több nettó bevételt** eredményez a szervezetnek.

